

راهنمای تنظیم سیستم جهت استفاده از اتوماسیون اداری :

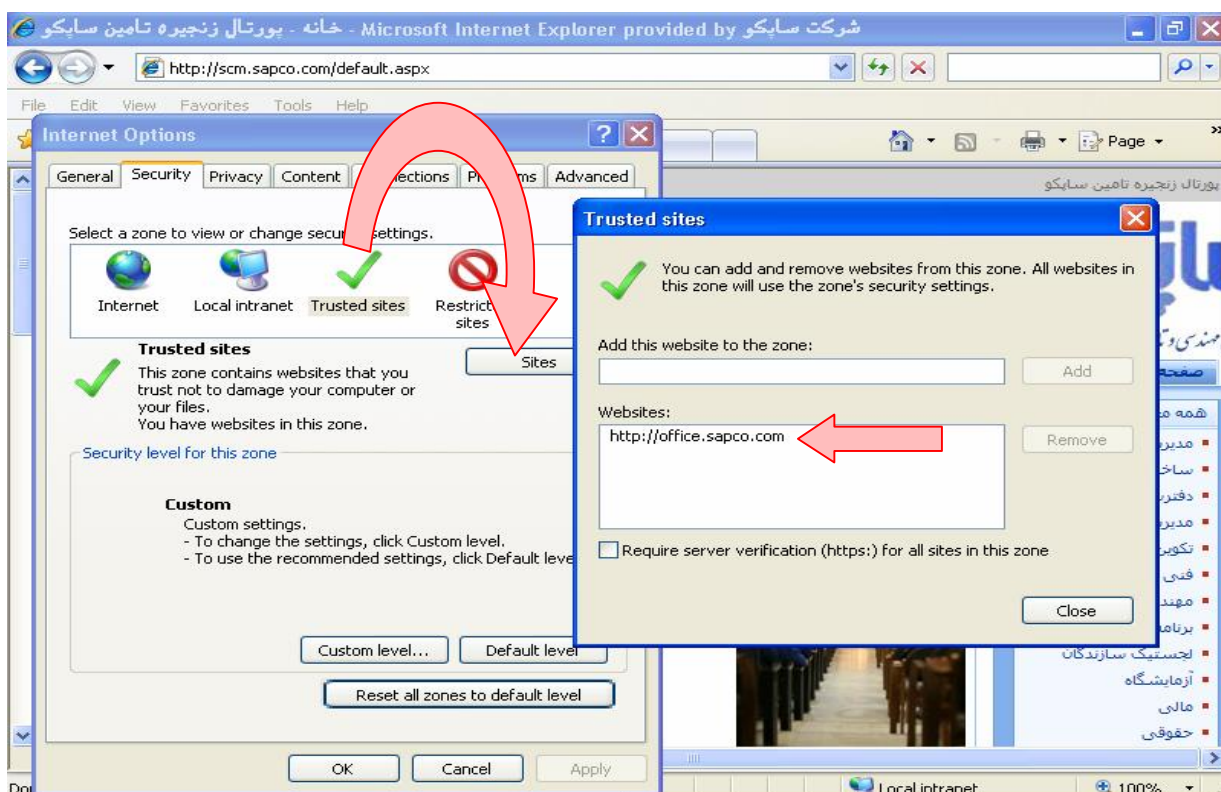
اتوماسیون جدید در فاز اول تنها برای ارتباط با سازندگان می باشد که از طریق سایت : <http://office.sapco.com> و یا از طریق اینترنت ساپکو در سایت سازندگان (<http://scm.sapco.com>) و ورود به سیستم اتوماسیون اداری سازندگان مطابق تصویر زیر امکان پذیر است .



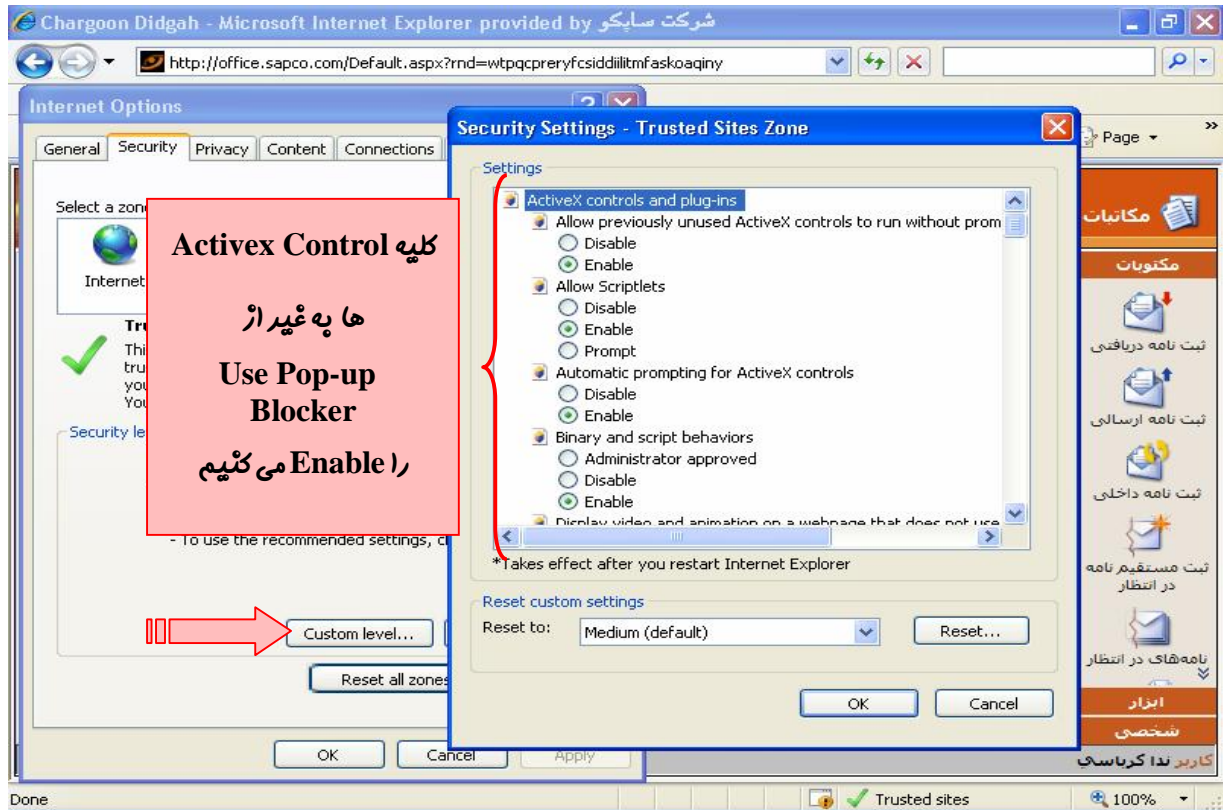
برای استفاده از این سیستم تنظیمات زیر باید بر روی سیستم انجام شود :

۱. به منوی **Tools → Internet Options → Security → Trusted Sites** رفته و روی **Sites** کلیک می کنیم . سپس

آدرس <http://office.sapco.com> را در این قسمت **Add** می کنیم .



۲. در ادامه کار Custom Level را انتخاب کرده و کلیه Activex Control ها به غیر از **Use Pop-up Blocker** را Enable می کنیم . در نهایت روی Ok کلیک می کنیم .



۳. برای ورود به سیستم از همان نام کاربری و رمز عبور sntnet استفاده می کنیم. (نام کاربری و رمز عبور سازندگان همان نام کاربری و رمز عبور سیستم Citrix می باشد.)

۴. پس از ورود به سیستم، **در منوی عمومی** به قسمت **دریافت فایل** رفته و **ابزارهای موجود** را دانلود کرده و بر روی سیستم نصب می کنیم.

